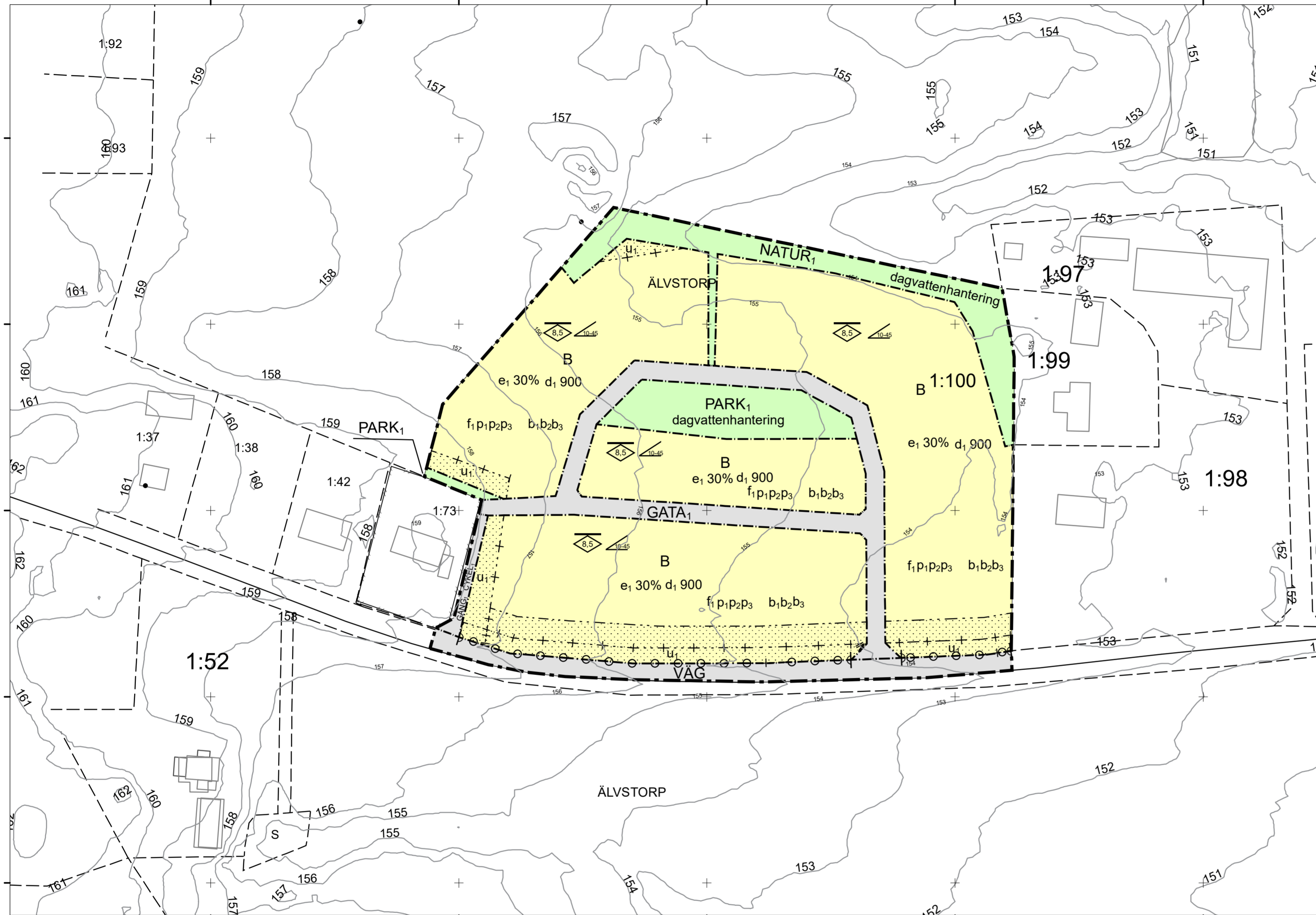


PLANKARTA



Planbestämmelser

Följande gäller inom områden med nedanstående beteckningar. Endast angiven användning och utformning är tillåten. Där beteckning saknas gäller bestämmelsen inom hela planområdet.

Gränsbeteckningar

- Planområdesgräns
- - - Användningsgräns
- · - Egenskapsgräns
- + - Administrativ gräns
- + · - Egenskapsgräns och administrativ gräns

Användning av mark och vatten

Allmänna platser med kommunalt huvudmannaskap

VÄG Väg, PBL 4 kap. 5 § 1 st 2 p.

Allmänna platser med enskilt huvudmannaskap

GATA₁ Lokalgata, PBL 4 kap. 8 § 1 st 2 p.

PARK₁ Park, PBL 4 kap. 8 § 1 st 2 p.

NATUR₁ Naturområde, PBL 4 kap. 8 § 1 st 2 p.

GÅNG/CYKEL Gångväg, Cykelväg, PBL 4 kap. 8 § 1 st 2 p.

Kvartersmark

B Bostäder, PBL 4 kap. 5 § 1 st 3 p.

EGENSKAPSBESTÄMMELSER ALLMÄN PLATS

Mark

dagvattenhantering Dagvattenhantering, PBL 4 kap. 5 § 1 st 2 p.

Utfart

U Utfartsförbud, PBL 4 kap. 9 §

EGENSKAPSBESTÄMMELSER FÖR KVARTERSMARK

Omfattning

U Marken får inte förses med byggnad, PBL 4 kap. 11 § 1 st 1 p.

e₁ 0,0% Minsta byggnadsarea är angivet värde i % av fastighetsarean inom användningsområdet, PBL 4 kap. 11 § 1 st 1 p.

0,0 Högsta nockhöjd är angivet värde i meter, PBL 4 kap. 11 § 1 st 1 p.

0,0-0 Takvinkeln får vara mellan angivet värde och angivet värde i grader, PBL 4 kap. 11 § 1 st 1 p.

Utformning

f₁ Högsta byggnadshöjd för komplementbyggnad är 4 meter, PBL 4 kap. 16 § 1 st 1 p.

Placering

p₁ Huvudbyggnad ska placeras minst 4,0 meter från fastighetsgräns eller sammanbyggnad i gemensam gräns, PBL 4 kap. 16 § 1 st 1 p.

p₂ Komplementbyggnad ska placeras minst 1,5 meter från fastighetsgräns eller sammanbyggnad i gemensam gräns, PBL 4 kap. 16 § 1 st 1 p.

p₃ Garage/carport ska placeras minst 6,0 meter från allmän gata där angöring sker, PBL 4 kap. 16 § 1 st 1 p.

Utförande

b₁ Endast 50,0 % av fastighetsarean får hårdgöras, PBL 4 kap. 16 § 1 st 1 p.

b₂ Källare får inte finnas, PBL 4 kap. 16 § 1 st 1 p.

b₃ Byggnad ska utföras i radonsäkert utförande, PBL 4 kap. 16 § 1 st 1 p.

Fastighet

d₁ 0 Minsta fastighetsstorlek är angivet värde i kvadratmeter, PBL 4 kap. 18 § 1 st

Administrativa bestämmelser

Genomförandetid

Genomförandetiden är 5 år från det datum planen fått laga kraft., PBL 4 kap. 21 §

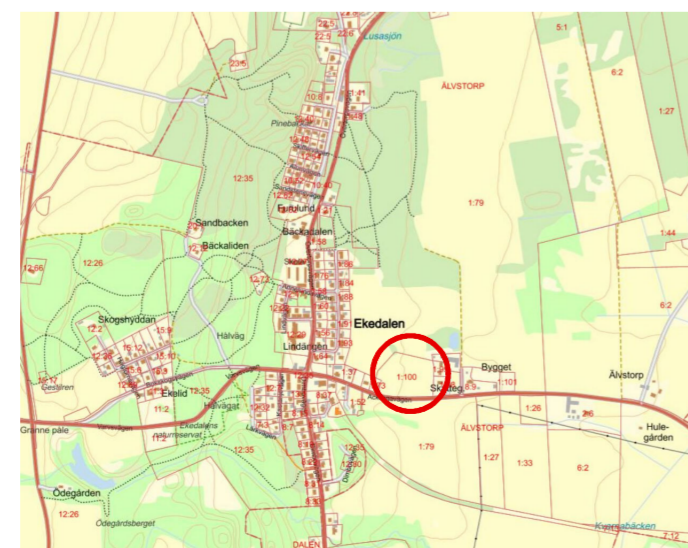
Markreservat för allmännyttiga ändamål

u₁ Markreservat för allmännyttiga underjordiska ledningar. Kvartersmark, PBL 4 kap. 6 §

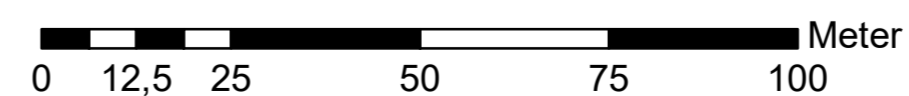
GRUNDKARTA (utdrag ur primärkarta)

- Fastighetsgräns
- Körbana linje
- ~ Häck/staket
- + Elanordning, belyningspunkt
- Byggnader

Översiktskarta



Koordinatsystem: SWEREF99 13 30
Höjdsystem: RH2000
Datum: 2022-06-22
Skala A2 1:1 000



Antagen: 2022-XX-XX
Laga kraft: 2022-XX-XX

GRANSKNINGSHANDLING



Detaljplan för fastigheten
Älvstorp 1:100, "Ekedals Äng"
Ekedalens tätort



Upprättad 2022-06-21

Tidaholms kommun
Samhällsbyggnadsförvaltningen

Dnr. SBN 2020/699

SXXX