

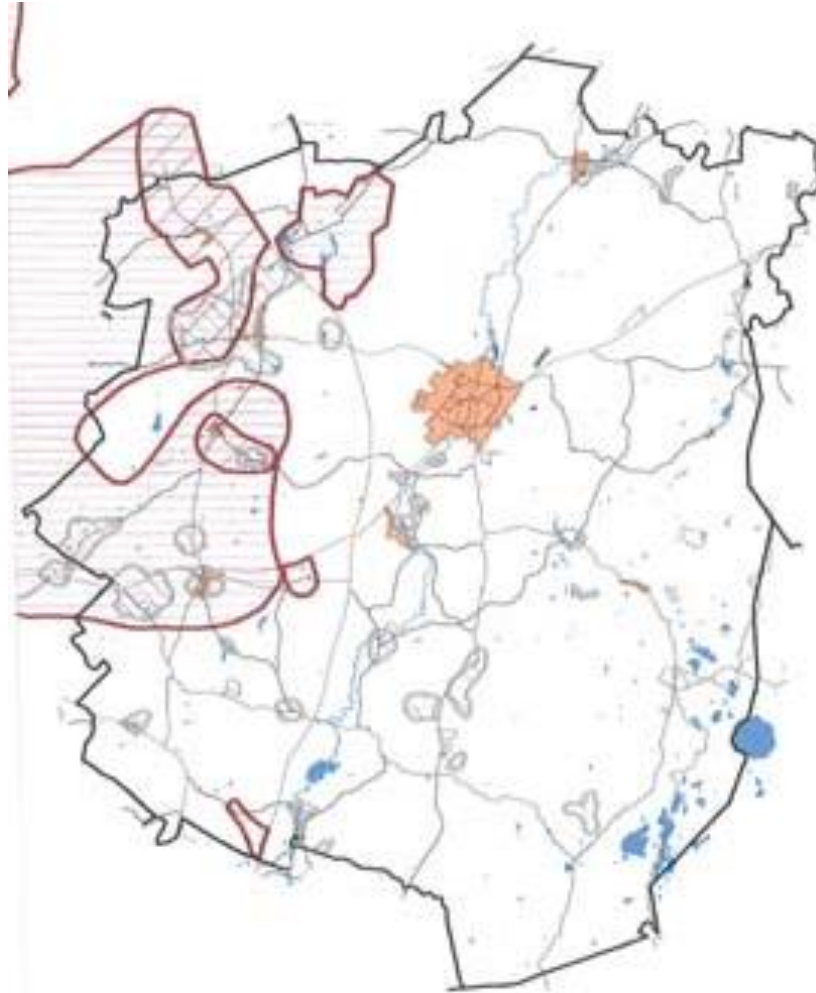
VINDBRUKSPLAN FÖR TIDAHOLM



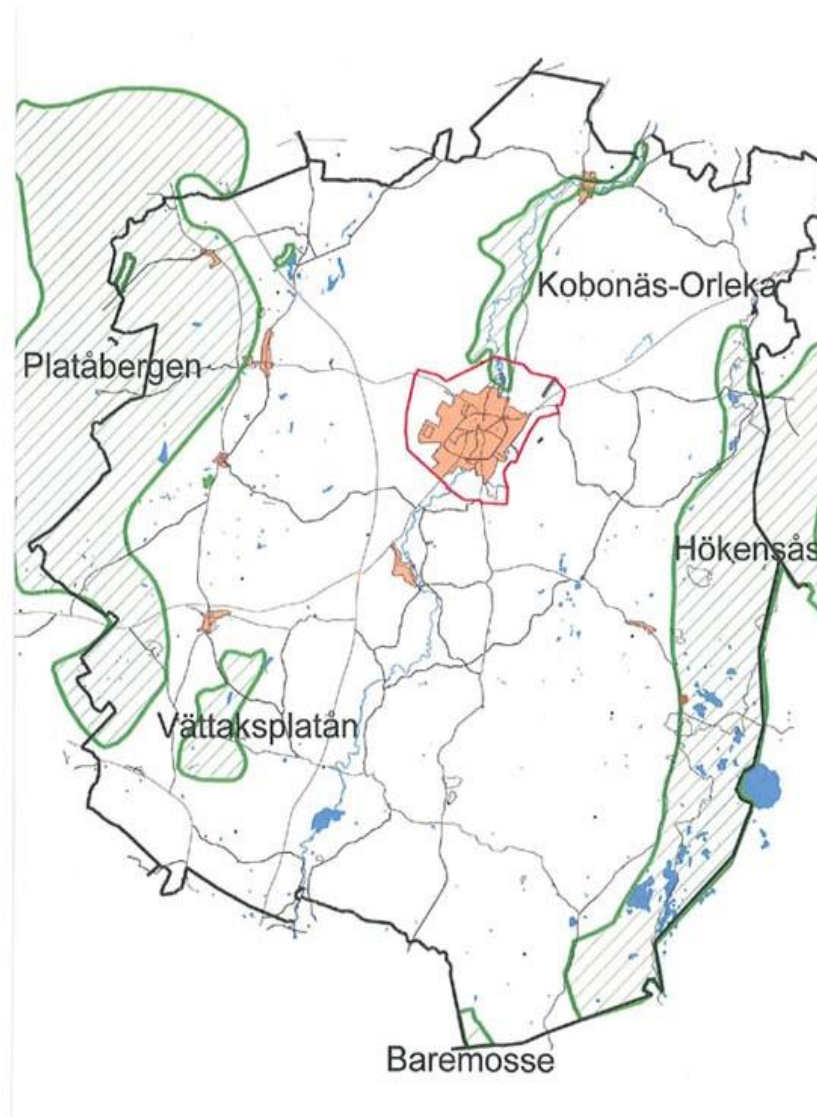
Planeringsmål vindkraft

- 10 TWh år 2015, länet 354 GWh
- *Nytt planeringsmål 30 TWh år 2020 (motsvarar 6- 9000 vindkraftverk inom landet)*
- Årlig produktion 2008, 2 TWh (1,4%)
- I länet 358 GWh
- 33 vindkraftverk i Tidaholm ger 180 GWh (effekt 2 MW)

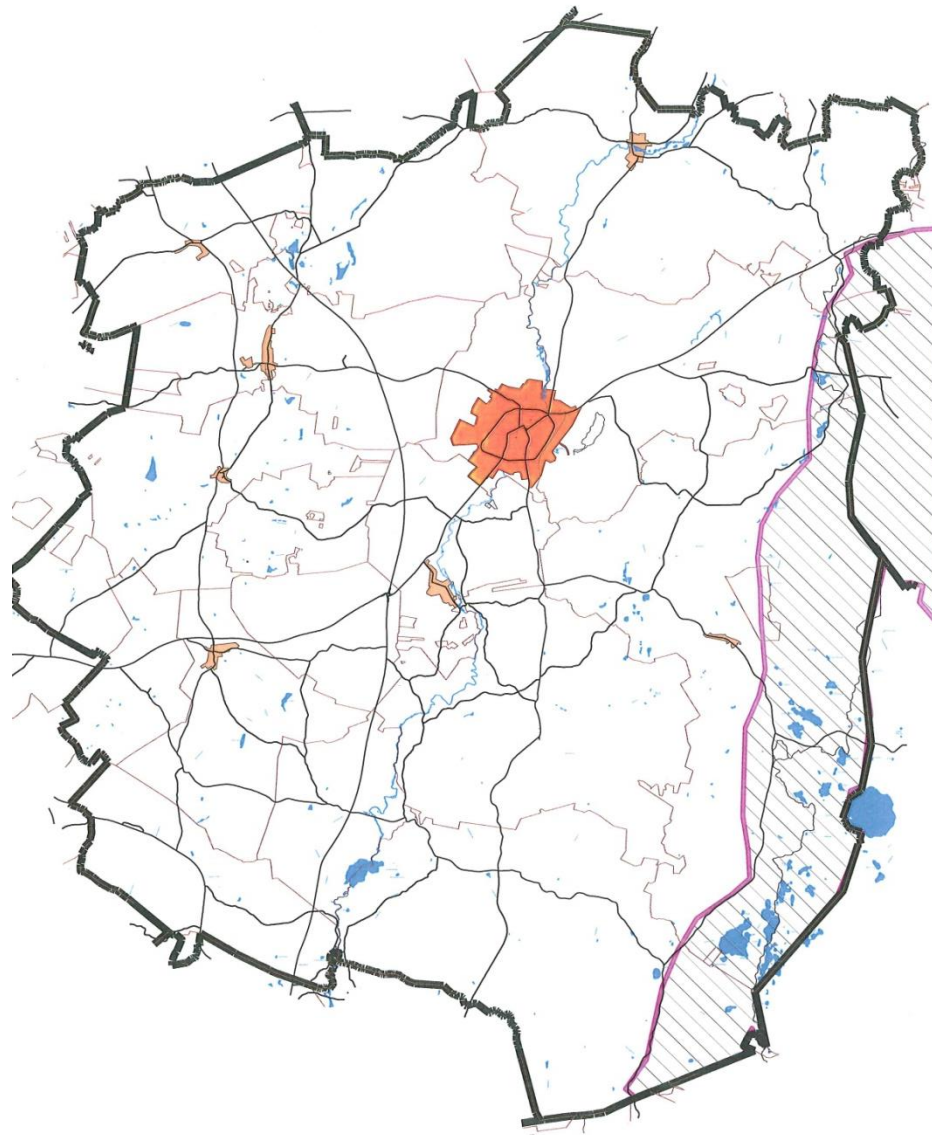
Riksintresse kultur



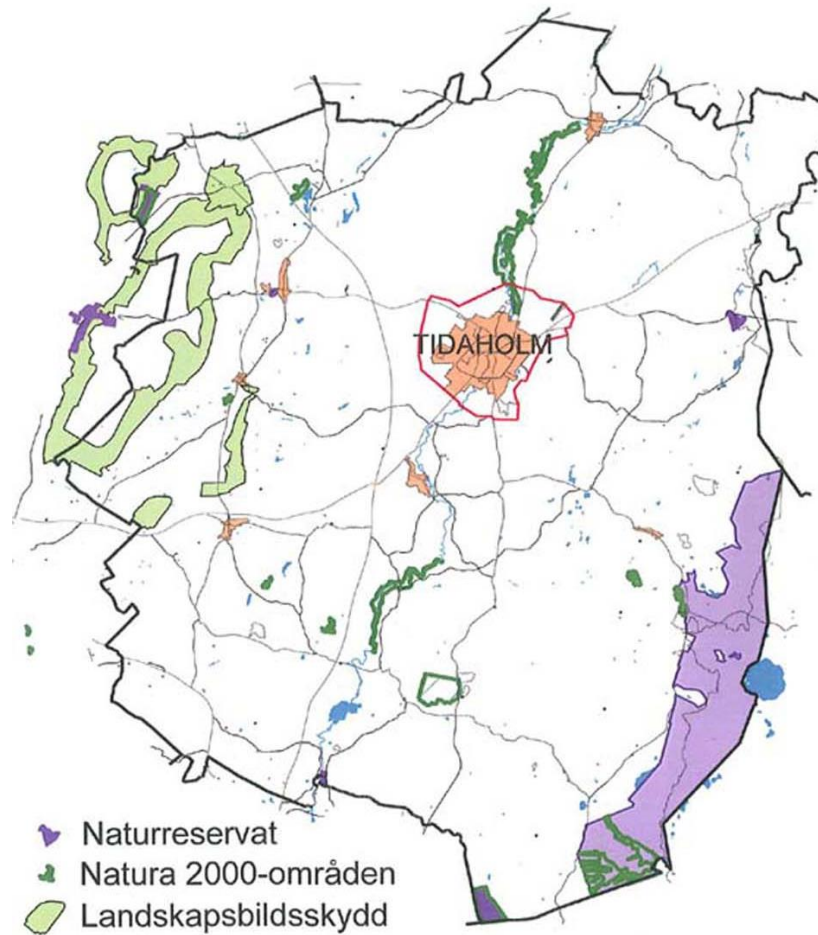
Riksintresse natur



Riksintresse enligt 4 kap MB



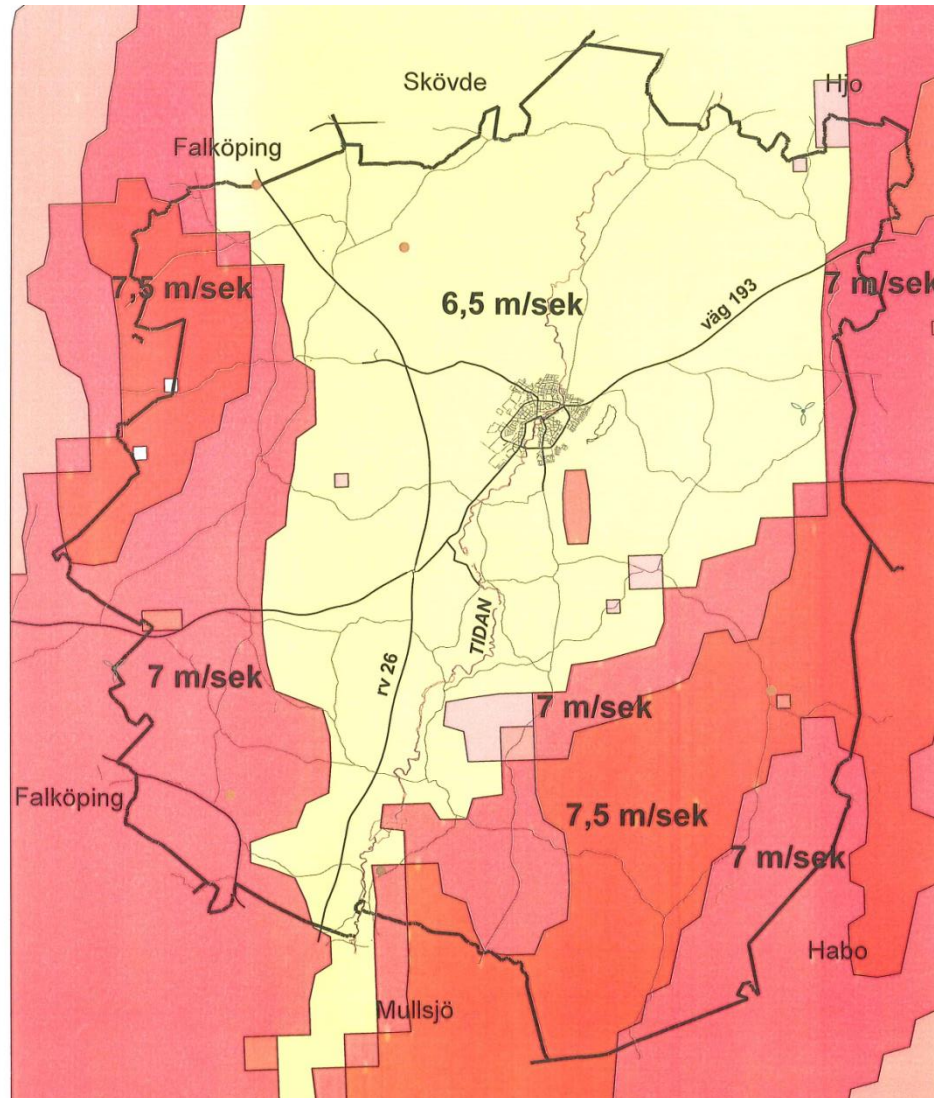
Skyddade områden

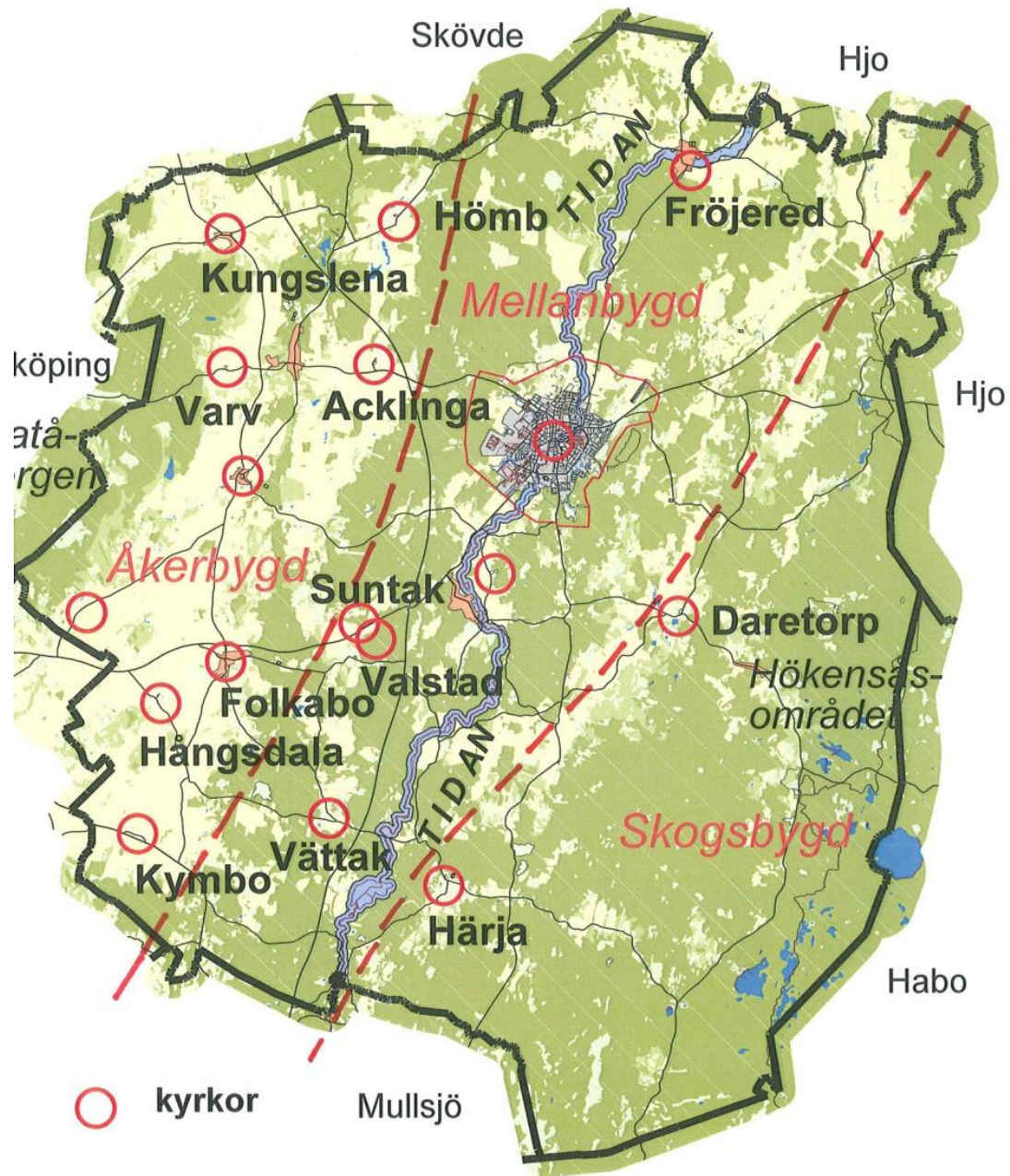


Olämpliga områden

- Skyddade områden, 7 kap MB
- Områden med landskapsbildsskydd
- Riksintresse, rörligt friluftsliv 4 kap MB
- Riksintresse kultur med undantag av kambrosiluumrådet
- Stadens randzon
- Områdesbestämmelser Hellidsberget
- Kyrkor 500 m radie (prövas från 500 – 1000m)

Vindkartering 103 m





Åkerbygd



Vindkraftverk i Skörstorp





Väg 193



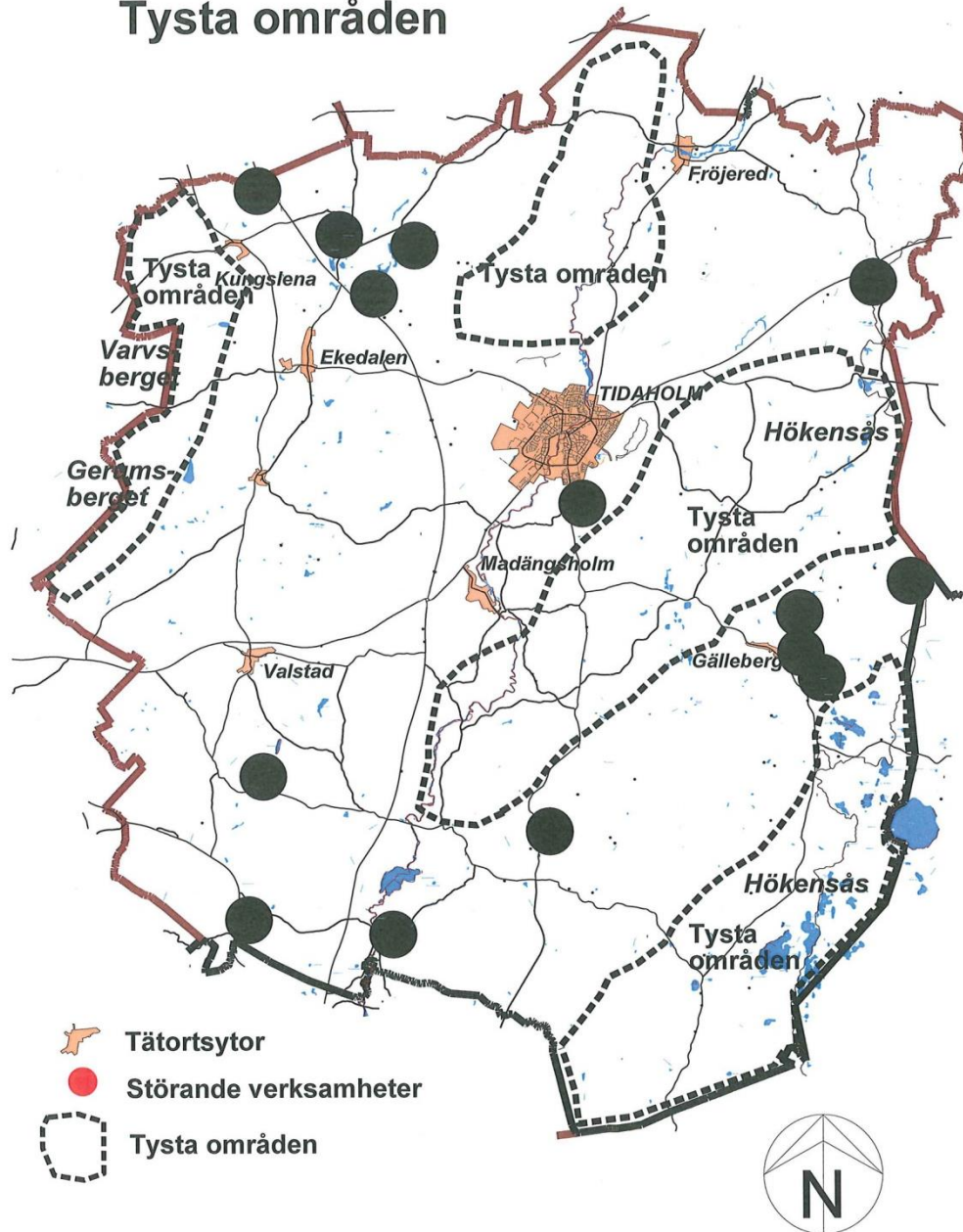
Skogsbygd



Skogsbygden



Tysta områden





Fåglar och fladdermöss

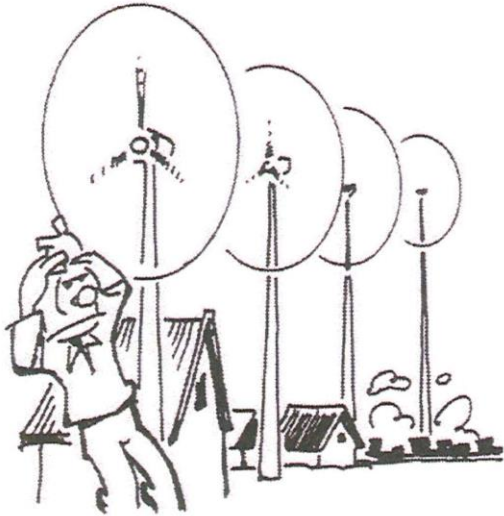
- Obefintlig kunskap om hur fåglar påverkas av landbaserade vindkraftsetableringar
- Naturvårdsverket fått i uppdrag att inhämta ny kunskap och forskning
- Slutrapport maj 2010
 - rekommendationer och riktlinjer
- Expertgrupp med forskare utreder vindkraftskraftverkens påverka i skogsmiljö. 2011-12



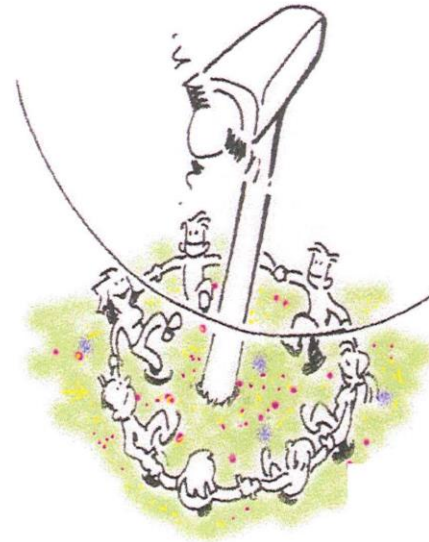


vindkraften fordrar också

tolerans från omgivningen!



Ingen bör behöva stå ut med vindkraftetableringar som på bilden till vänster. Men med tanke på de klimatförändringar som förutspås i framtiden måste vi alla leta nya lösningar, och som i ett led i detta överväga att låta vindkraften få ta en viss plats i våra landskap.

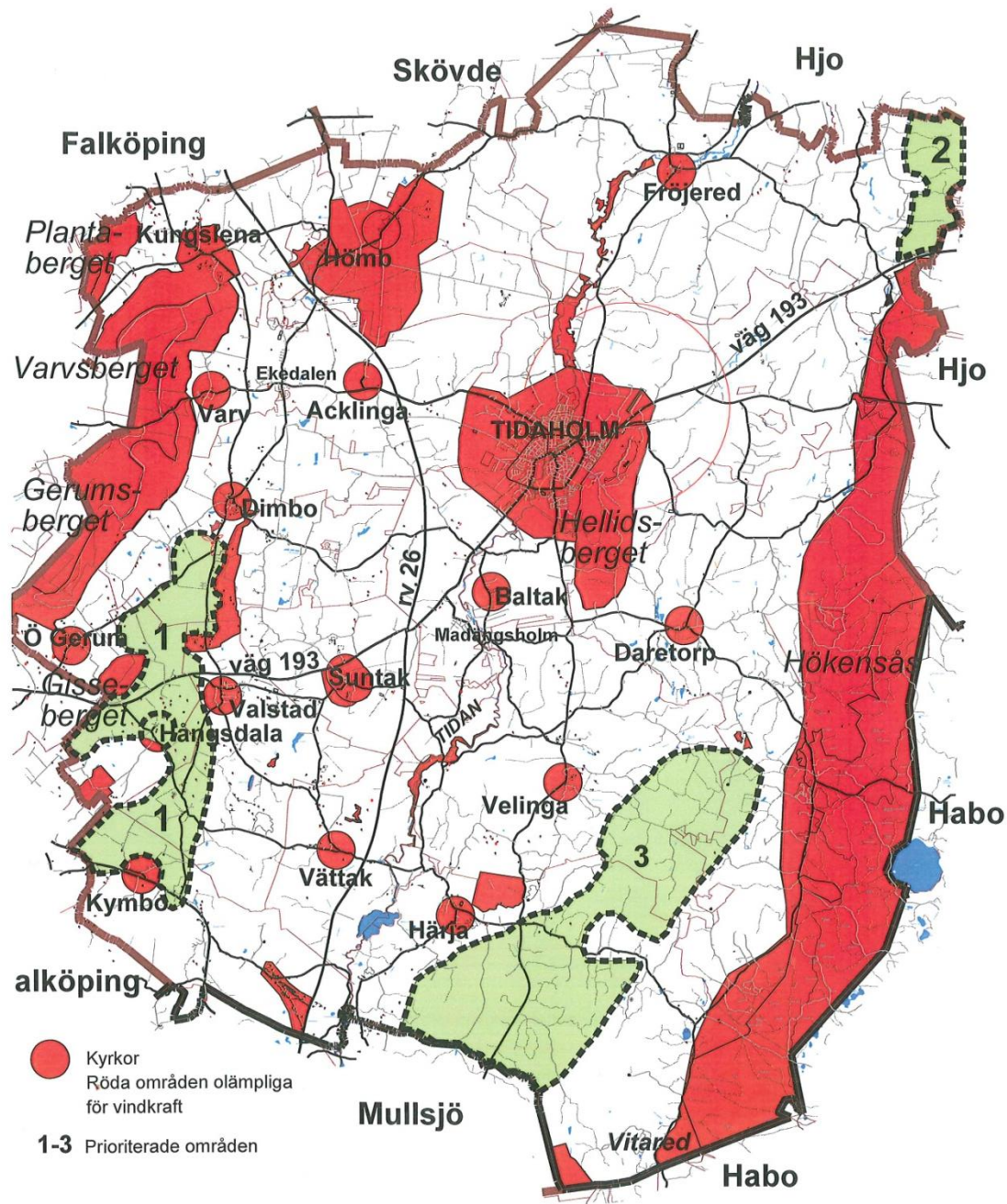


Analysen kommit fram till

- Tre prioriterade områden
- Olämpliga områden
- Restriktiva områden

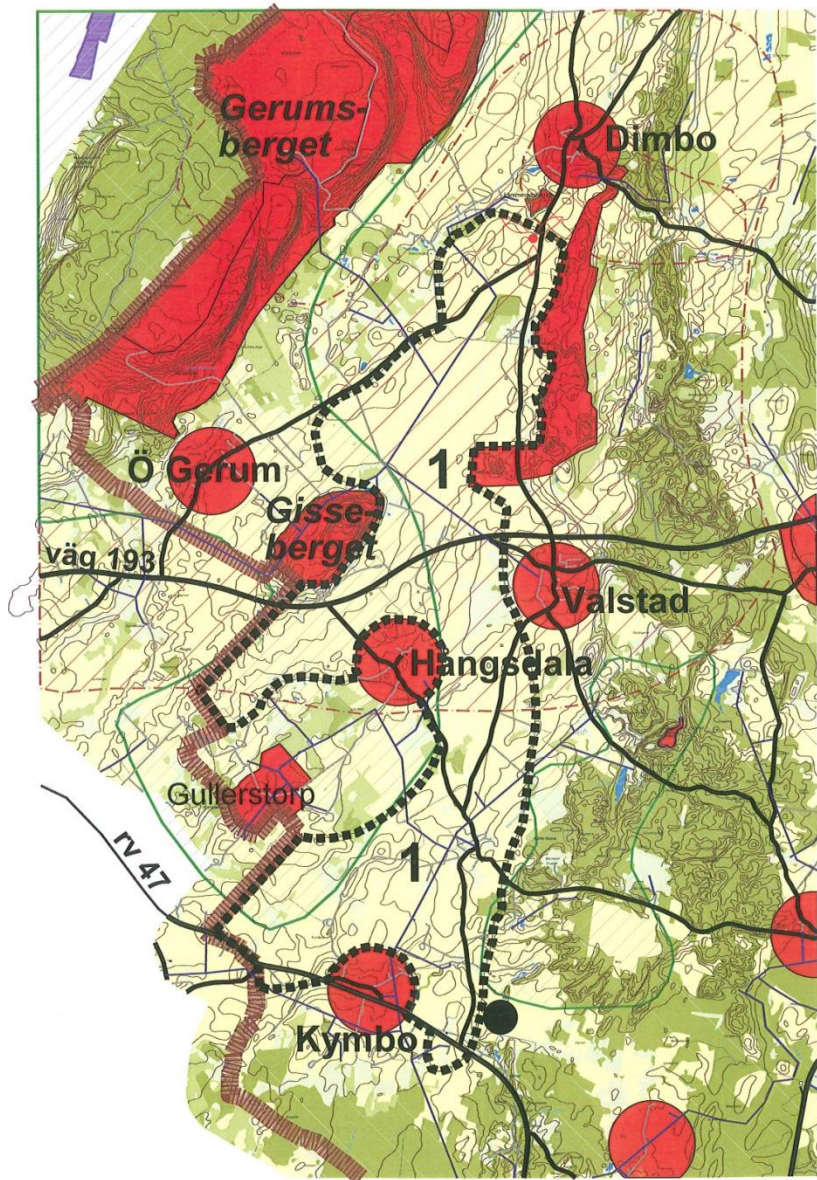
Riktlinjer

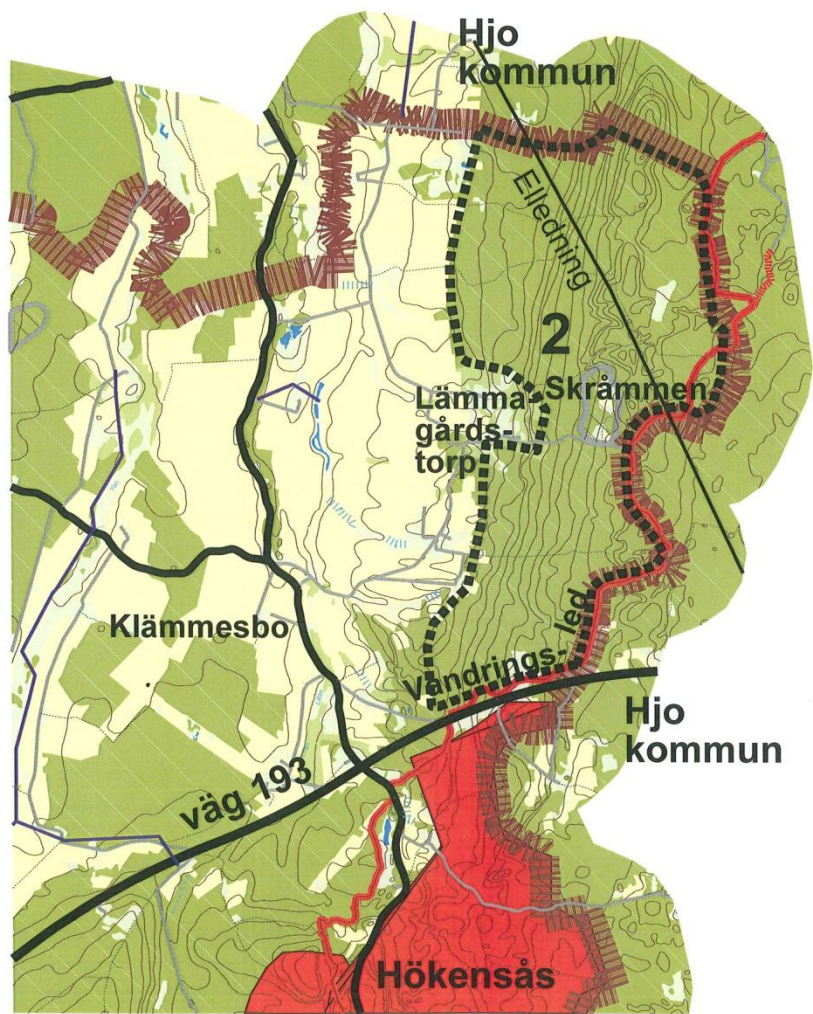
- Prioriterade områden
- Restriktiva områden
- Generella riktlinjer
- Riktlinjer småskalig vindkraft
- Riktlinjer avveckling av vindkraftverk

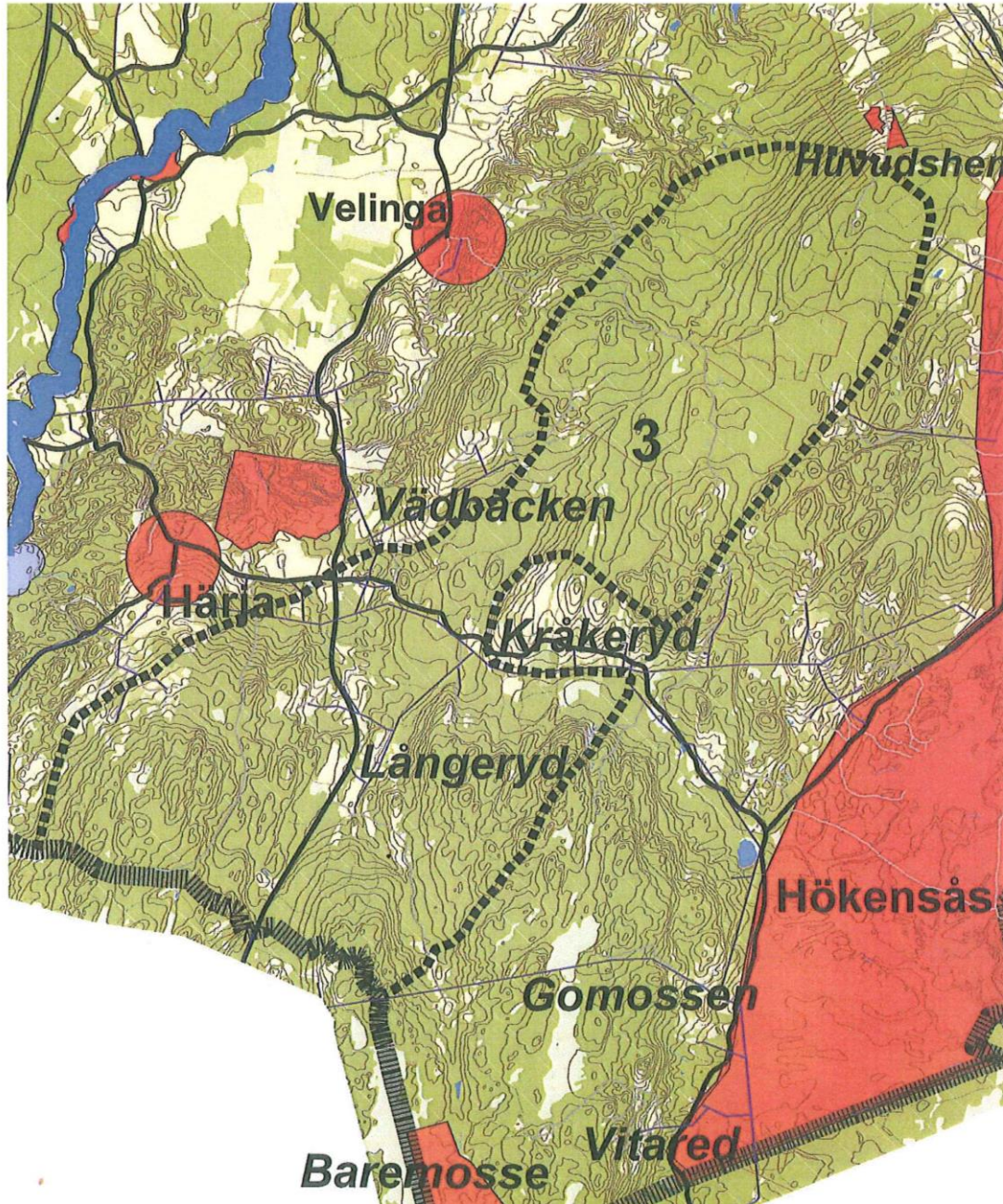


● Kyrkor
■ Röda områden olämpliga för vindkraft

1-3 Prioriterade områden







PLANPROCESS

- Samråd 1 december t o m 31 januari 2010
 - Samrådsredogörelse
- Utställning våren 2010 (KS beslutar)
- Utställningsutlåtande
- KF antar planen juni 2010 alt aug / sept 2010